

Congreso Nacional del Medio Ambiente
Madrid del 31 de mayo al 03 de junio de 2021

AGUA Y ECONOMÍA CIRCULAR (ST-34)

NEXO AGUA Y ENERGÍA: CASO DE EMASESA

Benigno López Villa
EMASESA
Agua y Energía
#conama2020



- 01** EMSESA en cifras
- 02** EMASESA y la energía.
- 03** Contribución a la mitigación al cambio climático.
- 04** Futuro.

01

EMASESA EN CIFRAS

Grandes números



6 embalses. 97 hm³ captados. 1.071.245 de habitantes abastecidos con agua potable. 323.661 de habitantes abastecidos con agua bruta de embalses sin tratar

3 ETAP. 72,28 hm³ de agua potabilizada tratada y distribuida para su consumo



3.778 km de redes de abastecimiento y 3.009 km de redes de saneamiento.



Grandes números



6 EDAR y 1 planta de compostaje de lodos. 75,89 hm³ de agua depurada.



826 empleados



169,42 millones de euros de ingresos



6 oficinas y 24 Puntos de Atención al Cliente (PAC)



12 municipios abastecidos con agua potable



31 municipios abastecidos con agua bruta de embalses

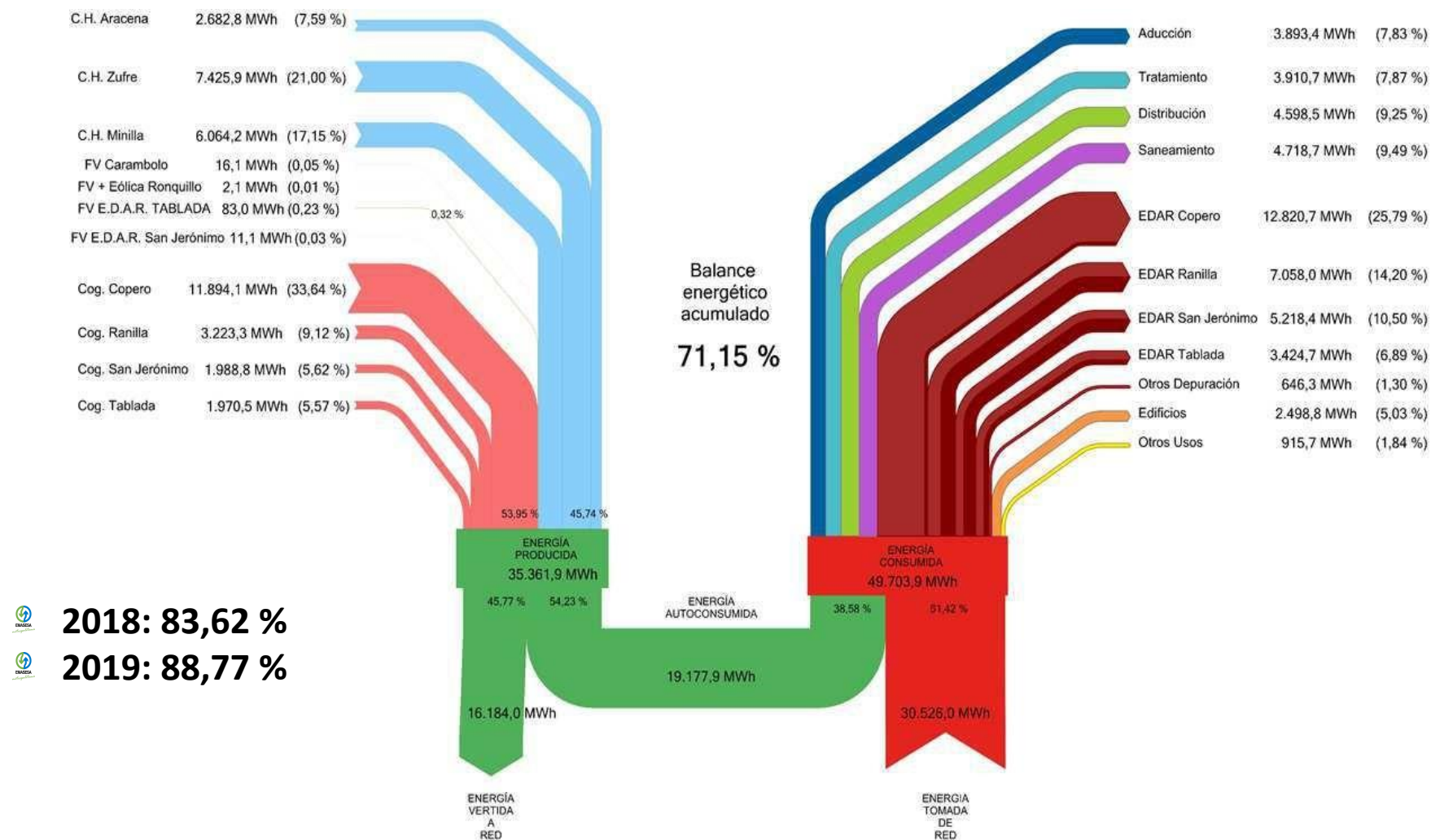


116 litros de consumo doméstico por habitante y por día

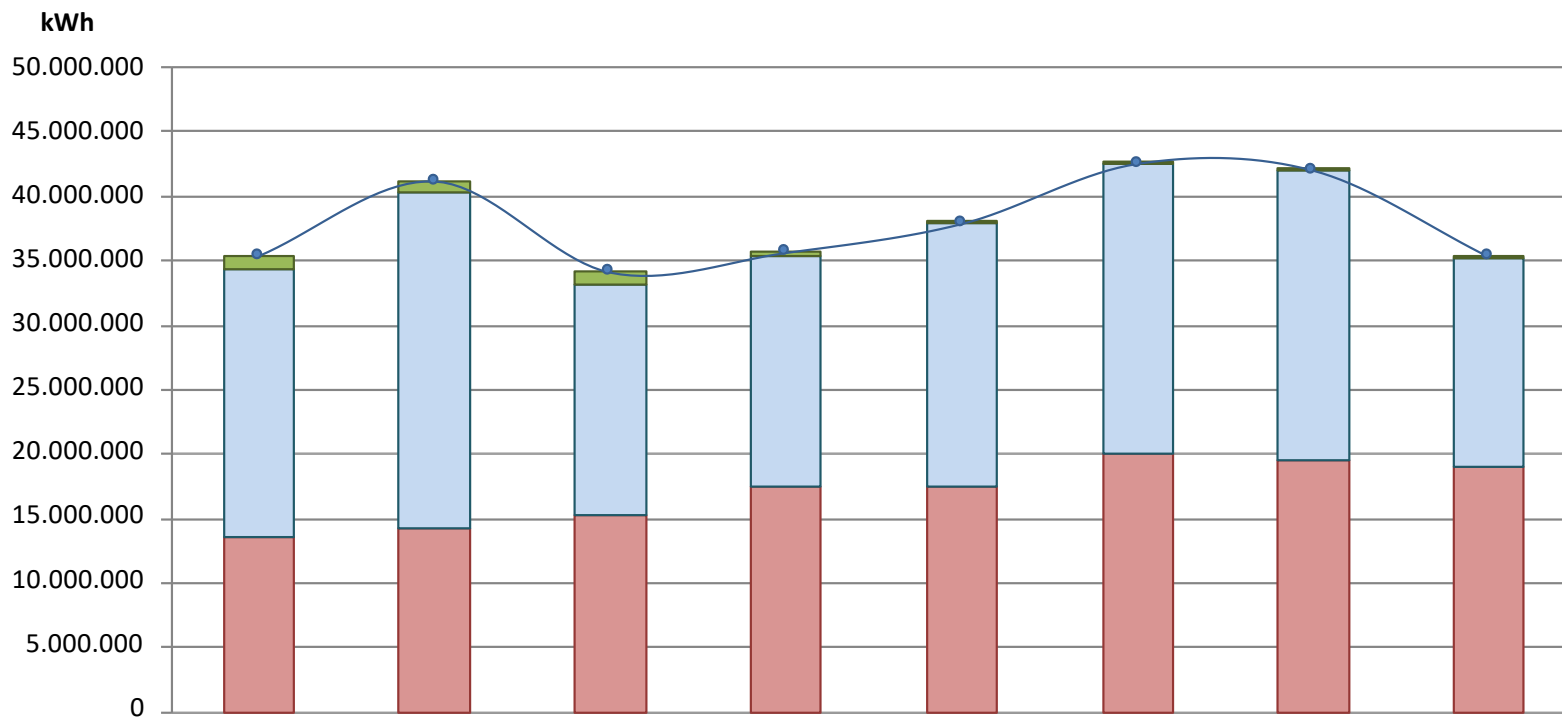
02

EMASESA Y LA ENERGÍA

EMASESA y la energía. Consumos y producciones.



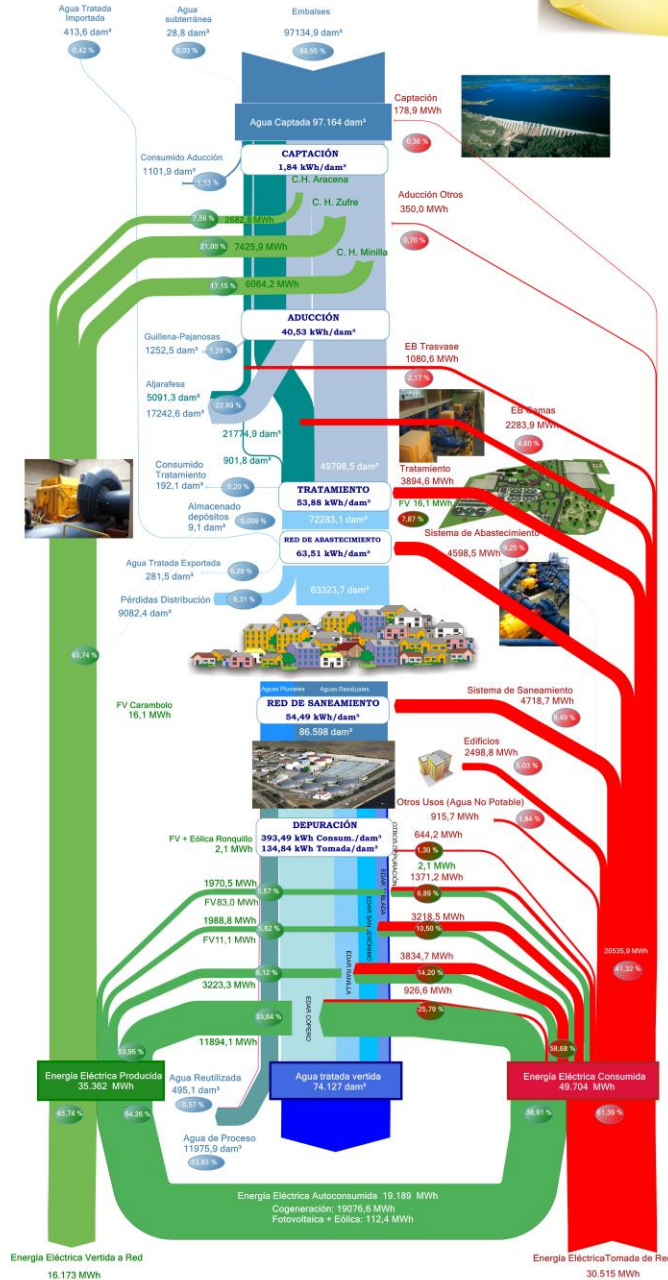
EMASESA y la energía. Producciones.



	2013	2014	2015	2016	2017	2018	2019	2020
FV + EÓLICA	1.031.051	989.569	1.022.459	290.651	15.397	12.633	16.440	112.368
Hidráulica	20.912.195	26.032.785	17.923.055	17.868.367	20.425.671	22.581.301	22.605.897	16.172.896
Cogeneración	13.487.054	14.209.882	15.189.558	17.508.727	17.475.576	20.005.178	19.456.928	19.076.633
Total	35.430.300	41.232.236	34.135.072	35.667.745	37.916.644	42.599.112	42.079.265	35.361.897

CONAMA 2020

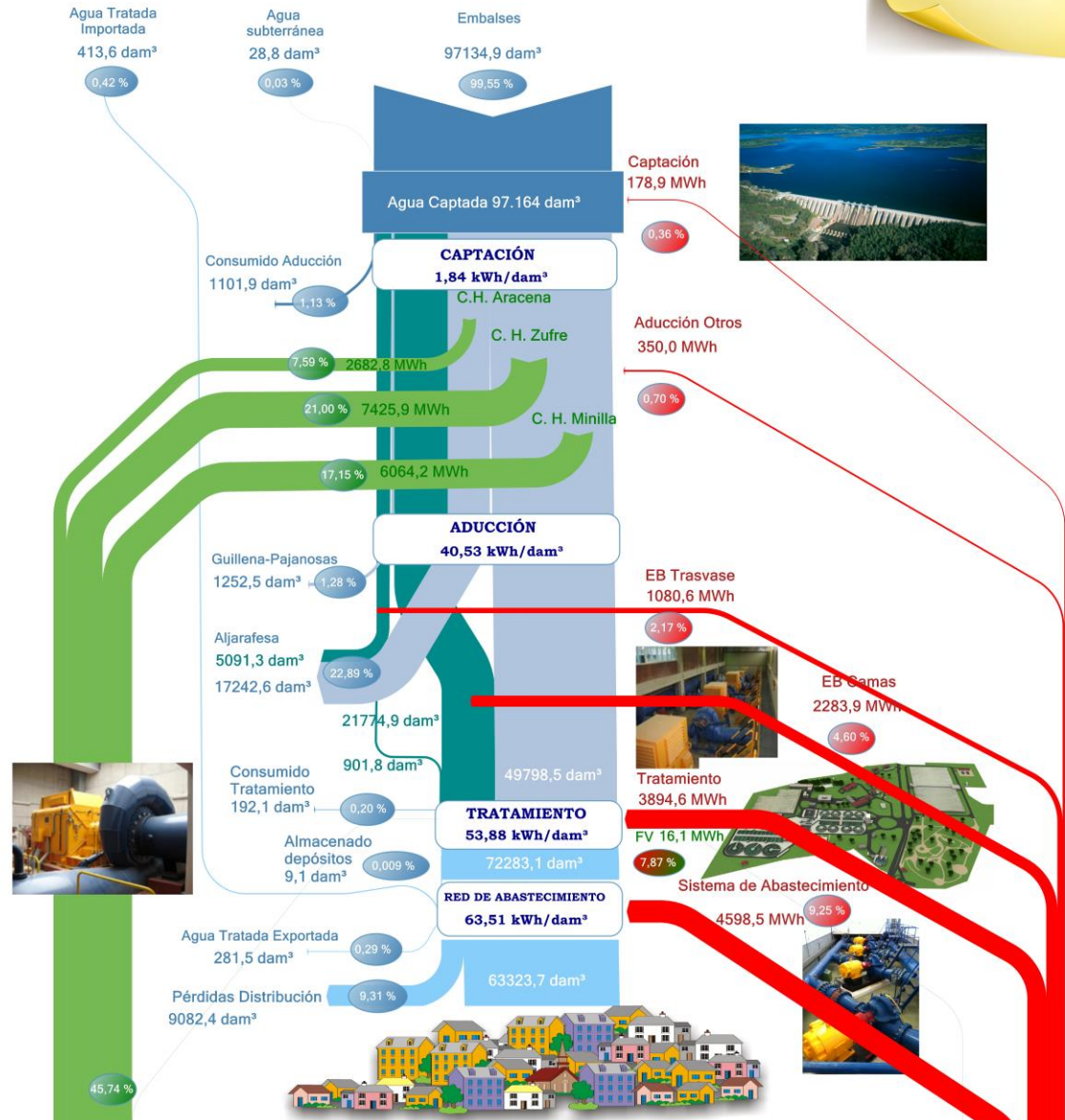
Congreso Nacional del Medio Ambiente. #Conama2020



Balance Hídrico-Eléctrico Año 2020

**AUTOSUFICIENCIA
ACUMULADA**

71,15 %



Captación
178,9 MWh

Aducción Otros
350,0 MWh

EB Trasvase
1080,6 MWh



EB Samas
2283,9 MWh

Tratamiento
3894,6 MWh

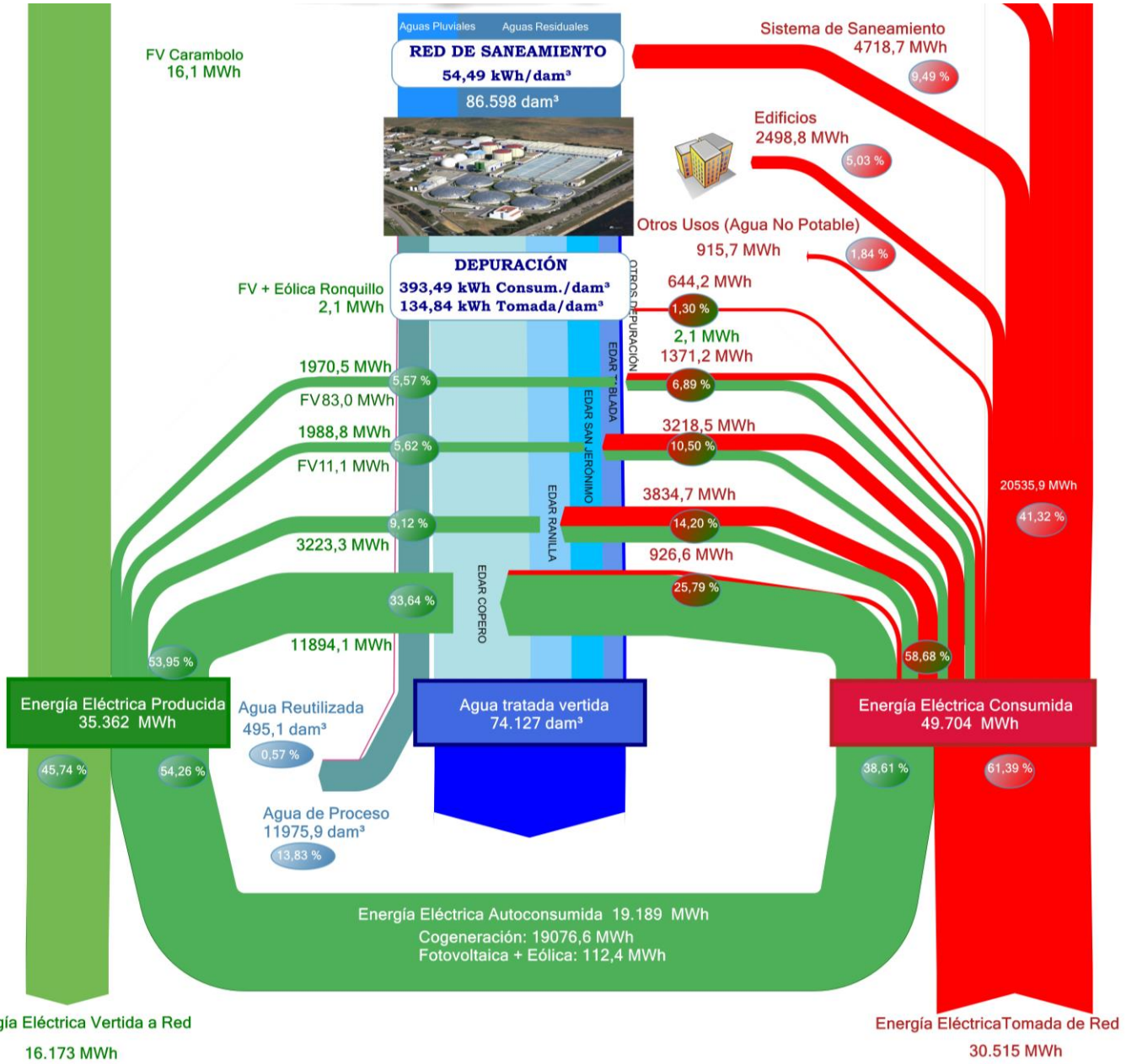
FV 16,1 MWh

Sistema de Abastecimiento
4598,5 MWh



45,74 %

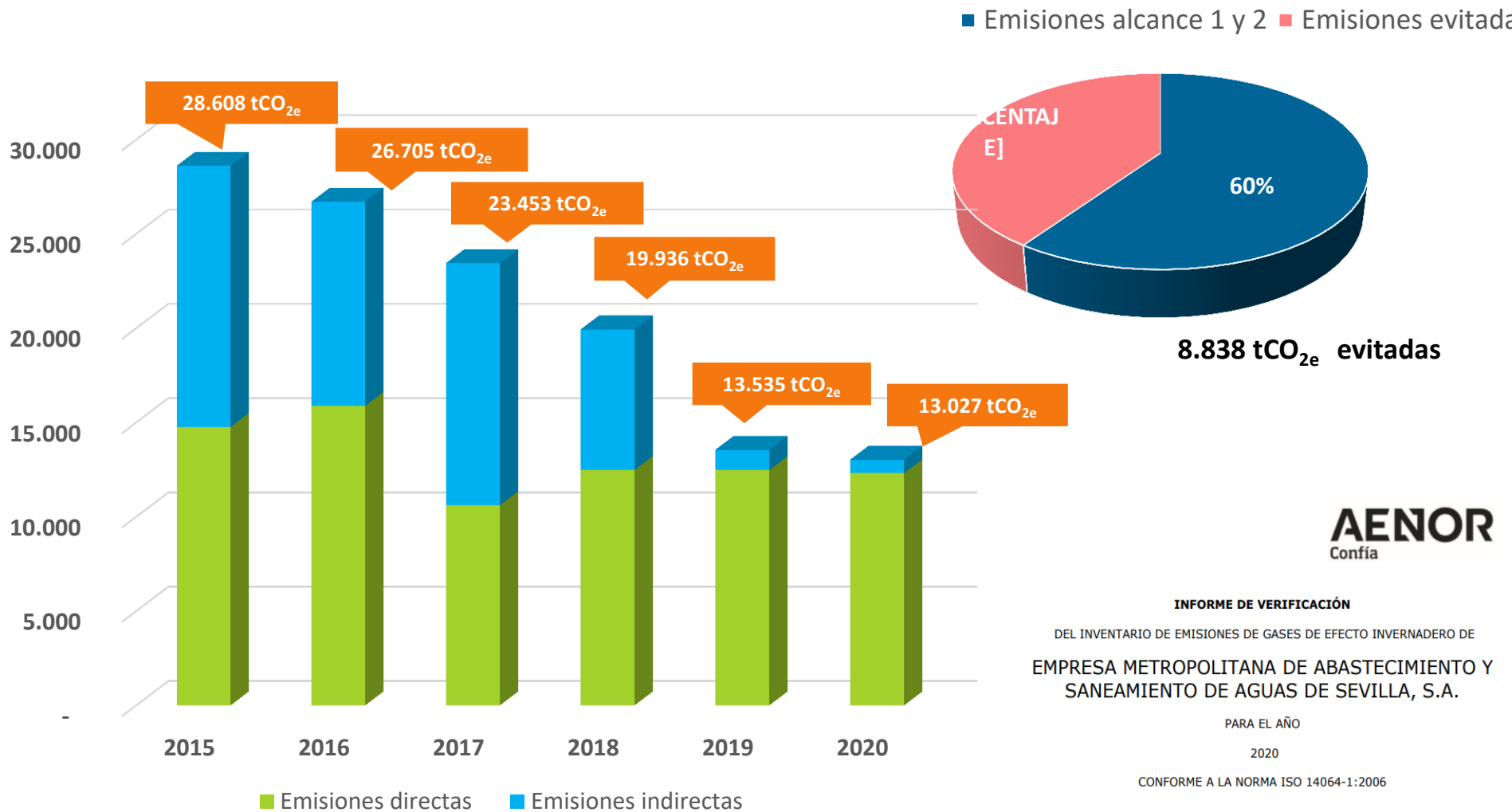
CONAMA 2020



03

CONTRIBUCIÓN A LA MITIGACIÓN AL CAMBIO CLIMÁTICO

Mitigación al cambio climático.



CONAMA 2020



Congreso Nacional del Medio Ambiente. #Conama2020

04 FUTURO

¿Qué vamos a hacer?

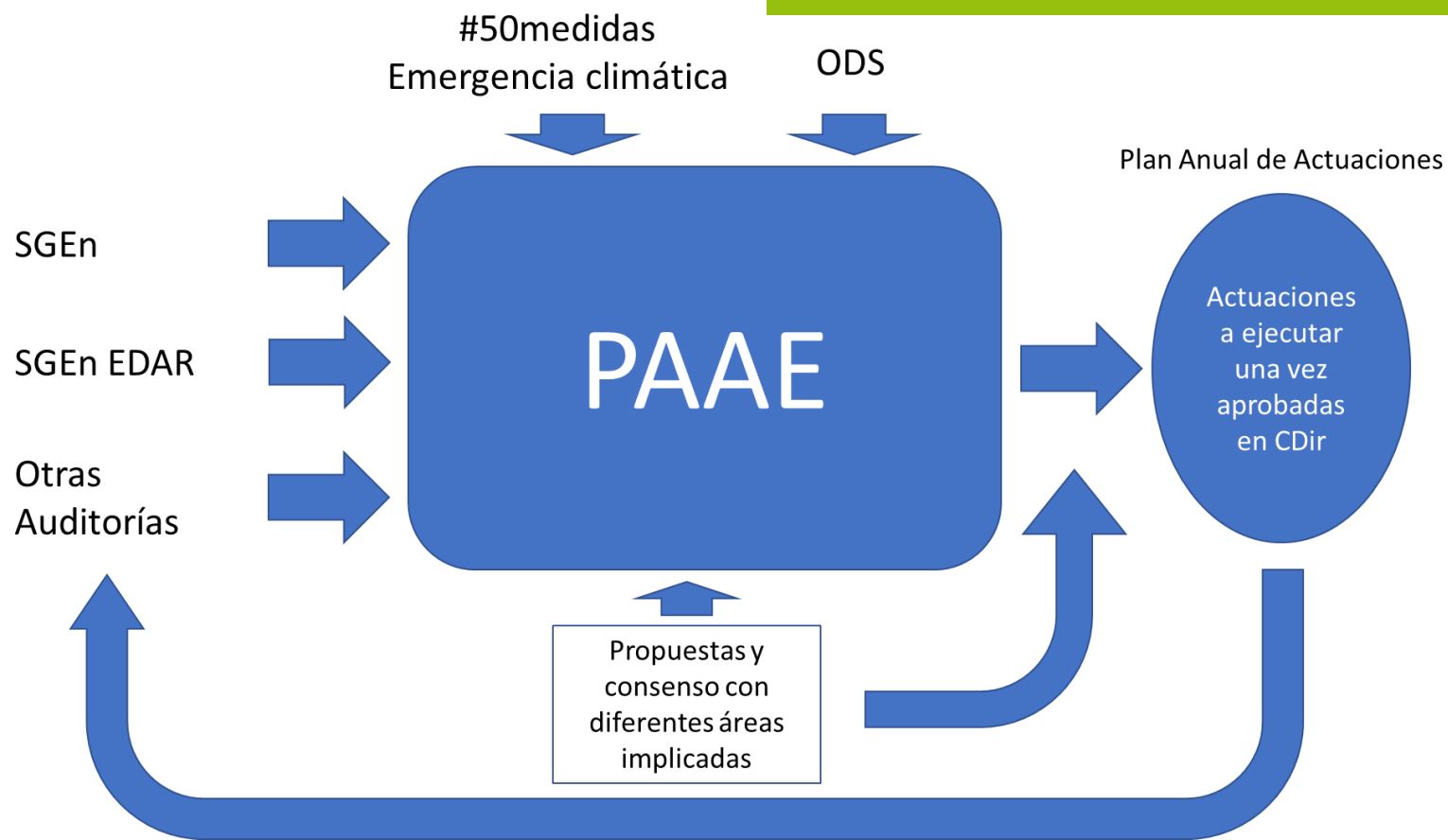
- Central hidroeléctrica embalse el Gergal. Potencia 3,6 MW; Inversión: 4,7 M€ (PBL s/IVA)
Estima producción: 7,3 GWh.
- FV Depósito agua potable. Potencia 0,8 MW; Inversión: 2,1 M€ (PBL s/IVA);
Estima producción: 1,6 GWh.
- Aprovechamiento hidroeléctrico distribución; Inversión: 2,6 M€ (PBL s/IVA);
Estima producción: 2,6 GWh.

¿Qué estamos estudiando?




- Potencial FV en las instalaciones (cubiertas/superficie)
- Plataformas FV en embalses.

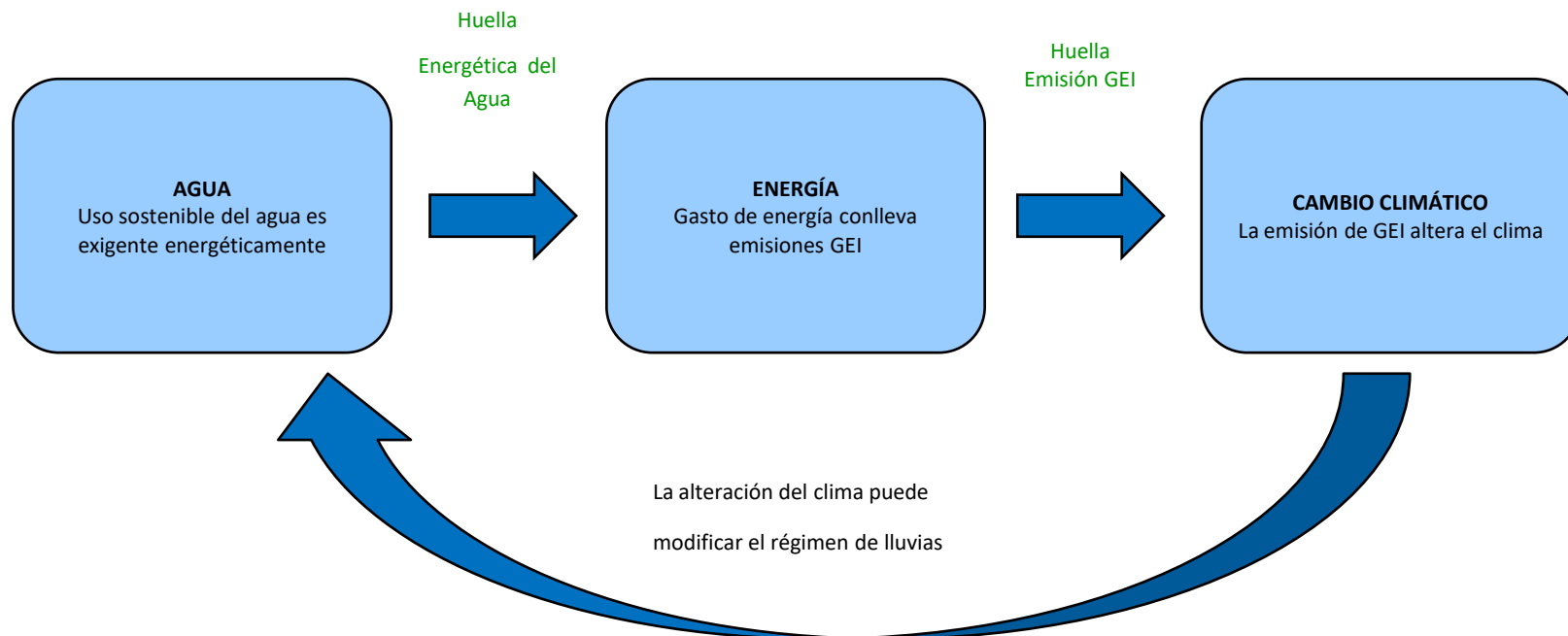
¿Sólo producción? y ¿el ahorro? El mejor KW es el que no se consume.

Plan de Ahorro y Eficiencia Energética



En definitiva.

-  Gestión eficiente del trinomio agua- energía-cambio climático.
-  Cambio climático como principal desafío medioambiental y socioeconómico.
-  Toma de decisiones para afrontar el reto en un escenario de incertidumbre



CONAMA 2020



Congreso Nacional del Medio Ambiente. #Conama2020



¡Gracias!

#conama2020

“Para tomar en serio el medio ambiente hay que pasarlo bien. Sólo crear sentimiento de culpa no vale”

Kristin Lorange